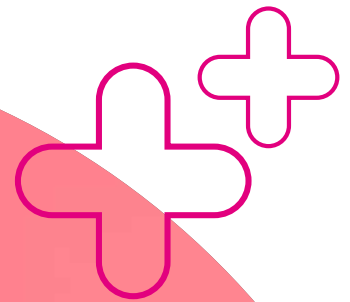


โครงการพิเศษสำหรับสัญญาเพิ่มเติมโรคร้ายแรง ดี แคร์

# D Care Special Package



ให้เราแคร์คุณยิ่งกว่าเดิม  
ด้วยแพ็คเกจสุดพิเศษที่เราช่วยเลือก  
ความคุ้มครองกลุ่มโรคร้ายแรง  
ที่คุณกังวลได้อย่างตรงใจ

โครงการพิเศษสำหรับ

# สัญญาเพิ่มเติมโรคร้ายแรง ดี แคร่

ให้เราแคร์คุณยิ่งกว่าเดิม ด้วยแพ็คเกจสุดพิเศษที่เราช่วยเลือก ความคุ้มครองกลุ่มโรคร้ายแรงที่คุณกังวลได้อย่างตรงใจ



แคร์กันไปยาวๆ ให้ความคุ้มครองถึง **อายุ 81 ปี**<sup>(1)</sup>



มีให้เลือก **ความคุ้มครองถึง 3 แผน**  
สามารถเลือกซื้อได้สูงสุด 1 แผน

กลุ่มโรคยอดฮิต เป็นมะเร็ง สมอง หัวใจ ไต ก็ดูแล  
รับเงินก้อน **สูงสุด 1 ล้านบาท**

กลุ่มโรคมะเร็ง และกลุ่มโรคเกี่ยวกับหลอดเลือดและหัวใจ  
จะมะเร็ง หรือหัวใจ ก็คุ้มครองรับเงินก้อน **สูงสุด 2 ล้านบาท**<sup>(3)</sup>

5 กลุ่มโรคร้ายแรง<sup>(2)</sup> คุ้มครองโรคร้ายแรงแบบครอบคลุม ไม่ว่าจะ เป็น  
มะเร็ง สมอง หัวใจ ตับ ไต ไช้กระดูก อัลไซเมอร์ พาร์กินสัน  
**สูงสุดถึง 5 ล้านบาท**<sup>(3)</sup>

หมายเหตุ :

- (1) ระยะเวลาเอาประกันภัย 1 ปี ระยะเวลาชำระเบี้ยประกันภัย 1 ปี โดยที่สามารถต่ออายุได้ถึงอายุ 64 ปี ทั้งนี้ ต้องไม่เกินระยะเวลาเอาประกันภัยของกรมธรรม์ประกันชีวิตที่สัญญาเพิ่มเติมนี้แนบท้ายอยู่
- (2) กลุ่มโรคมะเร็ง, กลุ่มโรคเกี่ยวกับหลอดเลือดและหัวใจ, กลุ่มโรคที่เกี่ยวข้องกับระบบประสาทและกล้ามเนื้อ, กลุ่มอวัยวะสำคัญ และกลุ่มอื่นๆ
- (3) ความคุ้มครองกลุ่มโรคละ 1 ล้านบาท

- โครงการพิเศษสำหรับสัญญาเพิ่มเติมโรคร้ายแรง ดี แคร่ เป็นชื่อทางการตลาดของสัญญาเพิ่มเติมโรคร้ายแรง ดี แคร่
- เป็นการซื้อสัญญาเพิ่มเติมแนบท้ายกรมธรรม์ประกันชีวิตที่มีผลบังคับอยู่เท่านั้น
- ข้อกำหนดและเงื่อนไขของความคุ้มครองจะระบุไว้ในกรมธรรม์ประกันภัยที่ออกให้กับผู้ถือกรมธรรม์
- การพิจารณารับประกันภัยเป็นไปตามหลักเกณฑ์ของบริษัทฯ
- เบี้ยประกันชีวิตของแบบประกันภัยนี้ สามารถ นำไปใช้สิทธิหักลดหย่อนภาษีเงินได้บุคคลธรรมดา ทั้งนี้ หลักเกณฑ์เป็นไปตามที่กรมสรรพากรกำหนด

คำเตือน : ผู้ซื้อควรทำความเข้าใจในรายละเอียดความคุ้มครองและเงื่อนไขก่อนตัดสินใจทำประกันภัยทุกครั้ง



## ผลประโยชน์ที่ได้รับ

| โครงการพิเศษสำหรับสัญญาเพิ่มเติมโรคร้ายแรง ดี แคร์                     | ผลประโยชน์ (บาท) |             |
|--|------------------|-------------|
|  | ระยะเริ่มต้น     | ระยะรุนแรง* |
| <b>แผนความคุ้มครอง</b>   |                  |             |
| <input checked="" type="checkbox"/> <b>แผน 1</b> : กลุ่มโรคยอดฮิต      | 500,000          | 1,000,000   |
| <input checked="" type="checkbox"/> <b>แผน 2</b> : รวมผลประโยชน์สูงสุด | 1,000,000        | 2,000,000   |
| กลุ่มโรคมะเร็ง   | 500,000          | 1,000,000   |
| กลุ่มโรคเกี่ยวกับหลอดเลือด และหัวใจ                                    | 500,000          | 1,000,000   |
| <input checked="" type="checkbox"/> <b>แผน 3</b> : รวมผลประโยชน์สูงสุด | 2,500,000        | 5,000,000   |
| กลุ่มโรคมะเร็ง   | 500,000          | 1,000,000   |
| กลุ่มโรคเกี่ยวกับหลอดเลือด และหัวใจ                                    | 500,000          | 1,000,000   |
| กลุ่มโรคที่เกี่ยวข้องกับการเปลี่ยนอวัยวะสำคัญ                          | 500,000          | 1,000,000   |
| กลุ่มโรคที่เกี่ยวข้องกับระบบประสาท และกล้ามเนื้อ                       | 500,000          | 1,000,000   |
| กลุ่มโรคอื่นๆ  | 500,000          | 1,000,000   |

\*กรณีไม่ได้เรียกร้องผลประโยชน์ความคุ้มครองระยะเริ่มต้นมาก่อน

## โรคร้ายแรงที่คุ้มครองในโครงการพิเศษสำหรับสัญญาเพิ่มเติมโรคร้ายแรง ดี แคร์

| แผนโครงการพิเศษสำหรับสัญญาเพิ่มเติมโรคร้ายแรง ดี แคร์ | ระยะเริ่มต้น  | ระยะรุนแรง  |
|---|---|---|
|   | ผลประโยชน์ 500,000 บาท  | ผลประโยชน์ 1,000,000 บาท  |
| กลุ่มโรคมะเร็ง  | - โรคมะเร็งระยะไม่ลุกลาม  | - โรคมะเร็งระยะลุกลาม   |
| กลุ่มโรคเกี่ยวกับหลอดเลือด และหัวใจ                   | - การใส่เครื่องกำหนดจังหวะการเต้นของหัวใจ<br>- การตัดเยื่อหุ้มหัวใจ<br>- การใส่เครื่องกระตุ้นหัวใจ<br>- โรคกล้ามเนื้อหัวใจระยะเบื้องต้น<br>- การซ่อมแซมตกแต่งหรือผ่าตัดลิ้นหัวใจ<br>โดยผ่าตัดผ่านทางเส้นเลือด<br>- การผ่าตัดเปลี่ยนลิ้นหัวใจหรือซ่อมแซม<br>เครื่องมือโดยผ่าตัดผ่านทางเส้นเลือด<br>- โรคหลอดเลือดหัวใจที่รักษาโดยใช้ยา<br>- โรคหลอดเลือดใหญ่โป่งพองแบบ<br>ไม่แสดงอาการ<br>- การผ่าตัดหลอดเลือดแดงใหญ่แบบสองกล้อง<br>- โรคหลอดเลือดหัวใจตีบที่รักษา<br>ด้วยการสวนหลอดเลือดหัวใจ | - การผ่าตัดเส้นเลือดเลี้ยงกล้ามเนื้อหัวใจ<br>- กล้ามเนื้อหัวใจตายเฉียบพลัน<br>จากการขาดเลือด<br>- การผ่าตัดลิ้นหัวใจโดยวิธีการเปิดหัวใจ<br>- โรคแรงดันในหลอดเลือดแดงปอดสูง<br>แบบปฐมภูมิ<br>- การผ่าตัดเส้นเลือดแดงใหญ่ เออร์ดำ   |
| กลุ่มโรคที่เกี่ยวข้องกับการเปลี่ยนอวัยวะสำคัญ         | - โรคหอบหืดระดับรุนแรง<br>- การผ่าตัดตับ<br>- การผ่าตัดแก้ไขระบบท่อน้ำดี<br>- การผ่าตัดไตหนึ่งข้าง<br>- ภาวะตับอ่อนอักเสบที่กลับเป็นซ้ำและเรื้อรัง  | - โรคหลอดลมปอดอุดกั้นเรื้อรังขั้นรุนแรง /<br>โรคปอดระยะสุดท้าย<br>- โรคไวรัสตับอักเสบขั้นรุนแรง<br>- ตับวาย<br>- โรคโลหิตจางจากไขกระดูกไม่สร้างเม็ดโลหิต<br>- โรคถุงน้ำในไต<br>- การผ่าตัดเปลี่ยนอวัยวะหรือปลูกถ่ายไขกระดูก<br>- โรคตับอักเสบเรื้อรังจากระบบภูมิ<br>คุ้มกันต่อต้านตนเอง<br>- ไตวายเรื้อรัง<br>- ตับแข็ง |

## โรคร้ายแรงที่คุ้มครองในโครงการพิเศษสำหรับสัญญาเพิ่มเติมโรคร้ายแรง ดี แคร์ (ต่อ)

| แผนโครงการพิเศษสำหรับสัญญาเพิ่มเติมโรคร้ายแรง ดี แคร์ | ระยะเริ่มต้น  | ระยะรุนแรง   |
|---|---|--|
|   | ผลประโยชน์ 500,000 บาท  | ผลประโยชน์ 1,000,000 บาท   |
| กลุ่มโรคที่เกี่ยวข้องกับระบบประสาทและกล้ามเนื้อ       | <ul style="list-style-type: none"> <li>- โรคใช้สมองอักเสบที่สามารถรักษาได้หายขาด</li> <li>- การผ่าตัดใส่เครื่องมือระบายน้ำโพรงสมอง</li> <li>- โรคพาร์กินสันระยะแรก</li> <li>- การสูญเสียแขนหรือขา</li> <li>- โรคปลายประสาทอักเสบ</li> <li>- โรคเยื่อหุ้มสมองและไขสันหลังอักเสบจากเชื้อแบคทีเรีย</li> <li>- โรคเยื่อหุ้มสมองอักเสบจากไวรัส</li> <li>- โรคโปลิโอ</li> <li>- การผ่าตัดกระดูกสันหลังคดที่ไม่ทราบสาเหตุ</li> </ul> | <ul style="list-style-type: none"> <li>- โรคสมองเสื่อมชนิดอัลไซเมอร์</li> <li>- ภาวะอะเพลลิก</li> <li>- เนื้องอกในสมองชนิดที่ไม่ใช่มะเร็ง</li> <li>- สมองอักเสบจากเชื้อไวรัส</li> <li>- การบาดเจ็บที่ศีรษะอย่างรุนแรง</li> <li>- โรคกล้ามเนื้ออ่อนแรง</li> <li>- โรคเซลล์ประสาทสั่งการเสื่อม</li> <li>- โรคกล้ามเนื้อลีบ</li> <li>- อัมพาตของกล้ามเนื้อแขนหรือขา</li> <li>- โรคอัมพาตครึ่งซีก</li> <li>- การผ่าตัดสมอง</li> <li>- โรคพาร์กินสัน</li> <li>- โรคหลอดเลือดสมองแตกหรืออุดตัน</li> <li>- โรคก้านสมองเสื่อม</li> <li>- โรคหลอดเลือดสมองโป่งพองที่ต้องรักษาโดยการผ่าตัด</li> <li>- โรคระบบประสาทมัลติเพิล สเคลอโรสิส</li> <li>- การฉีกขาดของรากประสาทต้นแขน</li> <li>- โรคกล้ามเนื้อเสื่อม</li> </ul>   |
| กลุ่มโรคอื่นๆ   | <ul style="list-style-type: none"> <li>- ภาวะสูญเสียการได้ยินบางส่วน</li> <li>- การเจาะคอถาวร(หรือชั่วคราว)</li> <li>- แผลไหม้เล็กน้อย</li> <li>- การสูญเสียการดำรงชีพอย่างอิสระ (ระยะเบื้องต้น)</li> <li>- ภาวะต่อมหมวกไตบกพร่องเรื้อรัง (โรคแอดดิสัน)</li> <li>- การติดเชื้ออีโบล่า</li> <li>- โรคใช้เลือดออก</li> </ul>  | <ul style="list-style-type: none"> <li>- ตาบอด</li> <li>- การสูญเสียการได้ยิน</li> <li>- การสูญเสียความสามารถในการพูด</li> <li>- โรคเอดส์/เอชไอวีจากการถ่ายเลือดหรือจากการทำงาน</li> <li>- เชื้อเอดส์/เอชไอวี ซึ่งเป็นผลมาจากการทำร้ายร่างกายหรือการกระทำเราทางเพศ</li> <li>- โรคลำไส้อักเสบเป็นแผลรุนแรง</li> <li>- การถูกตัดขาหรือแขน</li> <li>- แผลไหม้ฉกรรจ์</li> <li>- ภาวะข้ออักเสบรูมาตอยด์ชนิดรุนแรง</li> <li>- โรคเนื้อเยื่อพังผืดอักเสบติดเชื่อและเป็นเนื้อตาย</li> <li>- การทุพพลภาพถาวรสิ้นเชิง</li> <li>- โรคกล้ามเนื้ออ่อนแอรุนแรง</li> <li>- โรคเท้าช้าง</li> <li>- เนื้องอกต่อมหมวกไตชนิดฟีโอโครโมไซโตมา</li> <li>- โรคระยะสุดท้าย</li> <li>- ได้อักเสบลุปัส จากโรคซิสเต็มมิก ลูปัส อิริธมาโตซุส</li> <li>- โรคครอยด์สเฟลด์ต์จาโคบ</li> <li>- โรคหนึ่งแฉียงชนิดลูกกลม</li> </ul> |
| กลุ่มโรคยอดฮิต  | <ul style="list-style-type: none"> <li>- โรคมะเร็งระยะไม่ลุกลาม</li> <li>- โรคหลอดเลือดหัวใจตีบที่รักษาด้วยการสวนหลอดเลือดหัวใจ</li> <li>- โรคหลอดเลือดหัวใจ ที่รักษาโดยใช้ยา</li> <li>- การผ่าตัดใส่เครื่องมือระบายน้ำโพรงสมอง</li> <li>- การผ่าตัดไตหนึ่งข้าง</li> </ul>  | <ul style="list-style-type: none"> <li>- โรคมะเร็งระยะลุกลาม</li> <li>- การผ่าตัดเส้นเลือดเลี้ยงกล้ามเนื้อหัวใจ</li> <li>- กล้ามเนื้อหัวใจตายเฉียบพลันจากการขาดเลือด</li> <li>- โรคหลอดเลือดสมองแตกหรืออุดตัน</li> <li>- ไตวายเรื้อรัง</li> <li>- การทุพพลภาพถาวรสิ้นเชิง</li> <li>- โรคหลอดเลือดสมองโป่งพองที่ต้องรักษาโดยการผ่าตัด</li> </ul>  |

# เงื่อนไขการรับประกันภัย

| ความคุ้มครองสุขภาพ                                     | อายุรับประกัน          | ต่ออายุ           | ระยะเวลาคุ้มครอง  |
|--|------------------------|-------------------|---|
| โครงการพิเศษสำหรับ<br>สัญญาเพิ่มเติมโรคร้ายแรง ดี แคร์ | ตั้งแต่ 30 วัน - 70 ปี | ได้ถึงอายุ 80 ปี* | ถึงอายุ 81 ปี*<br>หรือจนกระทั่งแบบประกันภัยหลักสิ้นผลบังคับ |

การตรวจสอบสุขภาพเป็นไปตามเกณฑ์ที่บริษัทฯ กำหนด  
\*ทั้งนี้ต้องไม่เกินระยะเวลาเอาประกันภัยของกรมธรรม์ประกันชีวิตที่สัญญาเพิ่มเติมนี้แนบท้ายอยู่

## สัญญาเพิ่มเติมโรคร้ายแรง ดี แคร์ (D Care) ข้อยกเว้นความคุ้มครองตามสัญญาเพิ่มเติมทั้งหมด 2 ข้อ

1. กรณีเจ็บป่วยด้วยโรคร้ายแรง เว้นแต่การทบทวนผลการวินิจฉัย ซึ่งเกิดขึ้นโดยทางตรงหรือทางอ้อม ทั้งหมดหรือแต่บางส่วน อันเนื่องมาจากสาเหตุดังตัวอย่าง 5 ข้อจากทั้งหมด 6 ข้อต่อไปนี้

- 1) ความผิดปกติซึ่งแพทย์ยืนยันและมีหลักฐานชัดเจนว่าเกี่ยวข้องกับโรคร้ายแรงหรือโรคร้ายแรงที่เกิดขึ้นก่อนวันเริ่มมีผลคุ้มครองตามสัญญาเพิ่มเติมนี้ หรือก่อนวันที่ให้มีการต่ออายุสัญญาเมื่อสัญญาเพิ่มเติม สิ้นผลบังคับ (Reinstatement) หรือก่อนวันที่บริษัทอนุมัติให้เพิ่มจำนวนเงินเอาประกันภัยของสัญญาเพิ่มเติมนี้แล้วแต่วันใดจะเกิดขึ้นภายหลัง ทั้งนี้ ในกรณีที่บริษัทอนุมัติให้เพิ่มจำนวนเงินเอาประกันภัย บริษัทจะไม่คุ้มครองเฉพาะในส่วนของจำนวนเงินเอาประกันภัยที่เพิ่มขึ้นเท่านั้น เว้นแต่ ผู้เอาประกันภัย ได้แถลงให้บริษัททราบและบริษัทยินยอมรับความเสี่ยงภัย โดยไม่มีเงื่อนไข ยกเว้นความคุ้มครองดังกล่าว
- 2) การฆ่าตัวตาย หรือการทำร้ายร่างกายตนเอง หรือพยายามกระทำเช่นนั้น
- 3) สูดดม กิน ดื่ม ฉีด หรือนำสารมีพิษเข้าร่างกายไม่ว่าด้วยวิธีใด ในขณะที่รู้สึกผิดปกติ หรือวิกลจริต หรือไม่ก็ตาม
- 4) ผู้เอาประกันภัยปฏิเสธไม่ยอมรับการรักษา แนะนำ หรือ ปฏิบัติตามคำแนะนำของแพทย์
- 5) การตรวจรักษาพยาบาลที่ผู้เอาประกันภัย ซึ่งเป็นแพทย์สั่งให้แก่ตัวเอง รวมทั้งการตรวจรักษาพยาบาลจากแพทย์ผู้ซึ่งเป็น บิดา มารดา คู่สมรส หรือบุตรของผู้เอาประกันภัย

2. กรณีทบทวนผลการวินิจฉัย อันเนื่องมาจากสาเหตุดังตัวอย่าง 5 ข้อจากทั้งหมด 9 ข้อต่อไปนี้

- 1) การฆ่าตัวตาย พยายามฆ่าตัวตาย หรือการทำร้ายร่างกายตนเอง
- 2) การบาดเจ็บขณะที่ผู้เอาประกันภัยก่ออาชญากรรมที่มีความผิดสถานหนัก หรือขณะถูกจับกุม หรือหลบหนีการจับกุม
- 3) สงคราม ไม่ว่าจะประกาศหรือไม่ก็ตาม การจลาจล หรือการกระทำของศัตรูต่างชาติ สงครามกลางเมือง การปฏิวัติ การกบฏ การจลาจล การก่อการร้าย
- 4) การบาดเจ็บขณะที่ผู้เอาประกันภัยกำลังขี่หรือกำลังลง หรือโดยสารอยู่ในอากาศยานที่ได้จดทะเบียนเพื่อบรรทุกผู้โดยสาร และมีได้ประกอบการโดยสารบินพาณิชย์
- 5) การบาดเจ็บขณะที่ผู้เอาประกันภัยขับขี่หรือปฏิบัติหน้าที่เป็นพนักงานประจำอากาศยานใดๆ

## ระยะเวลาที่ไม่คุ้มครอง (Waiting period)

สัญญาเพิ่มเติมนี้จะไม่คุ้มครองการเจ็บป่วยด้วยโรคร้ายแรงหรือความผิดปกติซึ่งแพทย์ยืนยันและมีหลักฐานชัดเจนว่าเกี่ยวข้องกับโรคร้ายแรงที่ได้รับคุ้มครองภายใต้สัญญาเพิ่มเติมนี้ ที่เกิดขึ้นภายใน 90 วัน นับแต่วันเริ่มมีผลคุ้มครองตามสัญญาเพิ่มเติมนี้ หรือหากมีการต่ออายุสัญญาเมื่อสัญญาเพิ่มเติมสิ้นผลบังคับ (Reinstatement) ให้นับแต่วันเริ่มมีผลคุ้มครองตามการต่ออายุครั้งสุดท้าย หรือวันที่บริษัทอนุมัติให้เพิ่มจำนวนเงินเอาประกันภัยของสัญญาเพิ่มเติมนี้ แล้วแต่วันใดจะเกิดขึ้นภายหลัง ทั้งนี้ ในกรณีที่บริษัทอนุมัติให้เพิ่มจำนวนเงินเอาประกันภัย บริษัทจะไม่คุ้มครองเฉพาะในส่วนของจำนวนเงินเอาประกันภัยที่เพิ่มขึ้นเท่านั้น

# D Care Special Package

โครงการพิเศษสำหรับสัญญาเพิ่มเติมโรคร้ายแรง ดี แคร์

แพ็คเกจสุดพิเศษที่เราช่วยเลือก  
ความคุ้มครองกลุ่มโรคร้ายแรง  
ที่คุณกังวลได้อย่างตรงใจ



MUANG THAI LIFE  
ASSURANCE

## สุขมากกว่า พิเศษมากขึ้น ด้วยสิทธิพิเศษเพื่อลูกค้าคนสำคัญ



**สมาชิกเมืองไทยสไมล์คลับ**  
เติมความสุขสุดพิเศษ กับกิจกรรม  
และสิทธิพิเศษที่หลากหลาย  
ครบทุกไลฟ์สไตล์

- รับความสุขและรอยยิ้ม ผ่านกิจกรรมแห่งความสุขและสิทธิพิเศษต่างๆ มากมาย
- เติมเต็มความสุข ด้วยการแลกคะแนนสะสม Smile Point ผ่าน MTL Click Application ได้ทุกที่ ทุกเวลา ตลอด 24 ชั่วโมง
- รับความสุขที่มากขึ้น ด้วยประสบการณ์สุดพิเศษเหนือระดับกับการเป็นสมาชิก The Ultimate & Beyond Prestige



**ดูแลครบเครื่อง เรื่องสุขภาพ**  
สิทธิประโยชน์สำหรับลูกค้าเมืองไทยประกันชีวิต

มอบสิทธิพิเศษด้านสุขภาพให้กับลูกค้าคนสำคัญ โทรปรึกษาปัญหาสุขภาพ  
กับ **MTL Health Buddy** โทร **0 2290 2424** กด **3** เพื่อขอรับบริการ  
ด้านสุขภาพและสิทธิประโยชน์มากมาย ดังนี้

- ปรึกษาปัญหาสุขภาพ
- ค้นหาแพทย์ที่เหมาะสมกับโรค
- ค้นหาศูนย์แพทย์เฉพาะทาง
- นัดหมายติดต่อเข้ารับการรักษา  
ในโรงพยาบาล
- สิทธิประโยชน์การรักษาแบบมุ่งเป้า  
(Targeted Therapy)
- ให้คำแนะนำและปรึกษาเกี่ยวกับยา  
กับเภสัชกรทางโทรศัพท์
- พร้อมรับสิทธิประโยชน์พิเศษอื่นๆ มากมาย

บมจ.เมืองไทยประกันชีวิต เป็นเพียงผู้แนะนำการบริการให้กับลูกค้า เท่านั้น



**MTL Click  
Application**

รวบรวมทุกบริการของเมืองไทยประกันชีวิต  
ให้เป็นเรื่องง่ายสำหรับคุณ สะดวกทุกที่ ทุกเวลา

มั่นใจทุกเรื่องกรมธรรม์ ไม่ว่าคุณจะอยู่ที่ไหน  
สามารถรับบริการจากเราได้

- เช็กข้อมูลกรมธรรม์
- ยื่นเคลมออนไลน์
- ชำระเบี้ยประกันภัย
- ปรึกษากรมออนไลน์
- ทำธุรกรรมผ่าน Video Call
- แลกคะแนนเมืองไทยสไมล์คลับ
- และบริการอื่นๆ อีกมากมาย



ดาวน์โหลดเลย

ผู้เสนอขาย ..... ID LINE .....

เบอร์โทรศัพท์ ..... วันที่นำเสนอขาย .....

บมจ. เมืองไทยประกันชีวิต  
250 ถนนรัชดาภิเษก เขตห้วยขวาง กรุงเทพฯ 10310

โทร. **1766** ทุกวัน ตลอด **24** ชั่วโมง

[muangthai.co.th](http://muangthai.co.th) Muang Thai Life



MTL\_2-02-04-0483\_18/10/2565